



**Government  
de les Illes Balears**

# CARSA

**Servicios Avanzados de Consultoría para el asesoramiento y soporte técnico en la presentación de propuestas de proyectos de I+D+i a convocatorias públicas de ámbito europeo**

*El 7º Programa Marco de la Comisión Europea  
Una oportunidad para internacionalizar la empresa*

## ¿Cuál es nuestro papel como proveedor de servicios avanzados?

- ❑ Herramienta de las empresas de las Illes Balears para participar con garantías en programas europeos de financiación de la I+D+i:
  1. Proyectos basados en ideas propias
  2. Participando en proyectos de terceros
  
- ❑ Planteando un soporte en todo el proceso de elaboración de una propuesta:
  - Encaje de la idea en la convocatoria
  - Búsqueda de socios (o interlocución con los mismos)
  - Elaboración de presupuestos
  - Revisión apartados de la propuesta
  - Apoyo en la escritura de apartados
  - ....hasta el envío.
  
- +
- Soporte en la negociación con la Comisión (proyecto aprobado)

**¿El espacio?**



**¿El tiempo?**

***Hasta 1 de Marzo 2012***

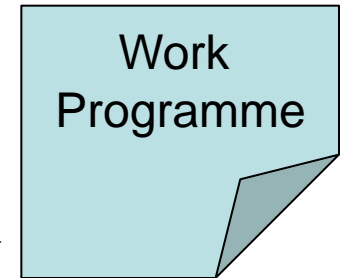
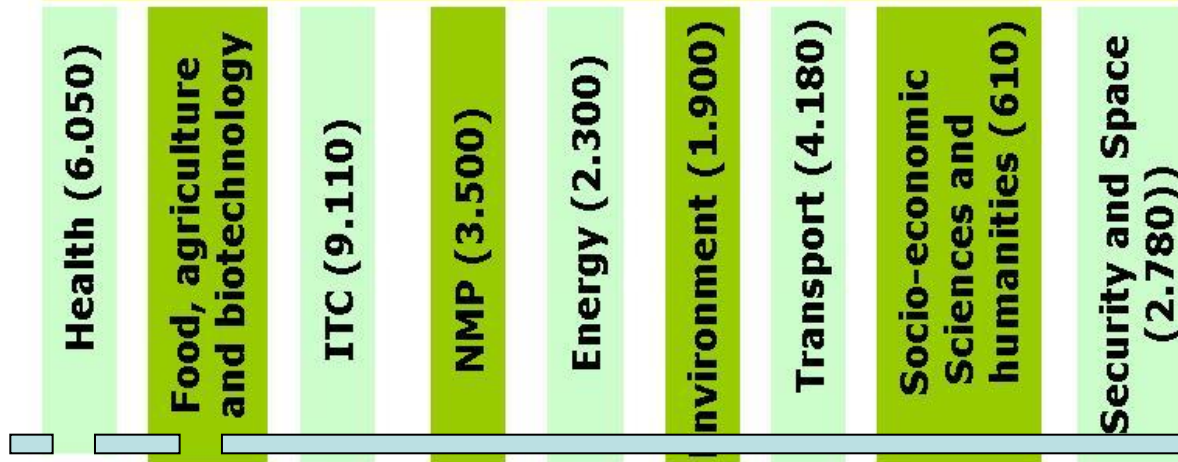
**¿El coste para las empresas ?**

***0 euros***

## El Programa Marco de la Comisión Europea

**VII FRAMEWORK (2007-2013): 50.521 M€**

**COOPERATION (32.365 M€)**



**CAPACITIES (4.217 M€)**

**Research infrastructures**

**Research for benefit of SMEs**

**Region of knowledge**

**Research potential**

**Science in society**

**International co-operation**

**Support to the coherent development of RI co-operation**

**Ideas: European Research Council (7.460M€)**

**People: Marie Curie Actions (4.728M€)**

**JRC (1.751M€)**

**EURATOM (2007-2011) (4.061M€)**

## El Programa Marco de la Comisión Europea

### FINANCIACIÓN

**Research and technological activities – 50% of eligible costs except that for:**

- ✓ SMEs – 75%
- ✓ Public bodies – 75%
- ✓ Secondary and higher education establishments – 75%
- ✓ Research organisations (non-profit) – 75%

**Demonstration activities – 50% of eligible costs**

**Management, audit costs, etc. – 100% of eligible costs**

**Coordination as Support actions- 100%**





## Nuestro objetivo

### INCONVENIENTES

*No se comprenden bien los WP*  
*Existe mucha competencia*  
*Gasto elevado en esfuerzo y dinero*  
*Proceso largo*  
*Hay que gestionar los proyectos*  
*Siempre surgen problemas*  
*Creemos que no es para nosotros*

DGRDI



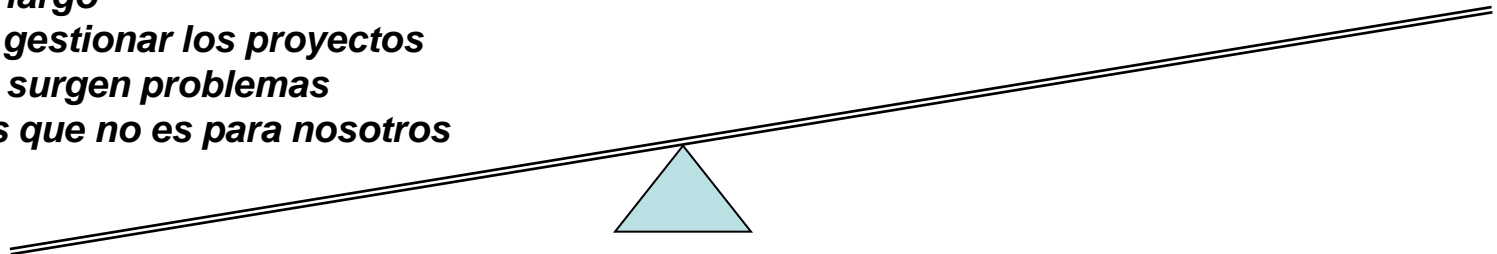
ParcBit  
Parc balear  
d'innovació  
tecnològica

Apoyo de CARSA



### VENTAJAS

*Financiación de nuestras actividades de I+D*  
*Oportunidades de mercado nuevas*  
*Oportunidad de realizar más proyectos*  
*Acceso a conocimiento*  
*Imagen de empresa*  
*Crecimiento de las personas del equipo*





**Govern  
de les Illes Balears**

## **Servicios Avanzados Procedimiento de Trabajo**

## Procedimiento de solicitud de servicio

**1.Objetivo final:** “Asesoramiento y soporte técnico en la presentación de propuestas de proyectos de I+D+i a convocatorias públicas de ámbito europeo”

- Por iniciativa de la empresa, con llamada o correo a las personas de contacto
- A través de la Unidad de Innovación del ParcBIT
- Por información por correo o llamada de CARSA sobre Calls de interés o proyectos en los que puede participar la empresa

**2.Compromiso de participación y confidencialidad de la información**

**3.Participación en proyecto de terceros:** Descripción del perfil de la entidad



# Ejemplo de perfil

## Company Core Business & Description

CBT is a communication company whose business focuses on communication, engineering and R&D activities. The main areas of research and development addressed by CBT in recent years include IP and wireless networking, advanced multimedia service delivery and next generation marketing strategies. CBT provides a complete range of engineering and consulting services to companies operating in different sectors, such as: Telecommunications and Media, Public Administrations and Industry. CBT has both a media communication and software development departments focused on high performance service platforms in areas like tourism and public administration.

CBT is currently developing and coordinating several R&D projects funded both by the Spanish Ministry of Industry (about 20 projects in the last 4 years) and the European Commission within the IST line inside the Fifth, Sixth and Seventh Framework Program. CBT has also participated in the following EU projects DECODE – TEN 1998-C26190, EXPERT (IST-2001-34488), MEDIAT SME (IST-1999-11570), COSTWORTH (IST-2001-52223), iTETRIS(FP-224644). CBT has also participated in the external monitoring, quality of service and user feedback for on-line services and printed publications provided by CORDIS. They are also very active in EUREKA proposals under the CELTIC and ITEA Clusters. In this context it is worth mentioning CELTIC - Mobile City Moments, CELTIC SERVERY - Advanced Service Architecture and Service Delivery Environment and ITEA2 EXPESHARE - Experience Sharing in Mobile Peer Communities, where CBT is in charge of developing the advanced service platforms supporting P2P media content sharing and digital market places for advanced service delivery

## Key personnel

**Juan Manuel Losada.** received a Degree in Electrical & Electronic Engineering from the Universidad del Pais Vasco in 1991. With extensive experience in the IST area, he is the Wireless Technology manager of CBT and he has been the project manager of the TICTRAD project and the project manager of the tender for external evaluation of the CORDIS QoS performance and on-line services for the EU commission. Juan Manuel Losada holds a patent and has acted as external evaluator for the European Commission in the area of ICT. Juan Manuel Losada has participated in R&D projects such as DRAGO, LOOP and PIGRES

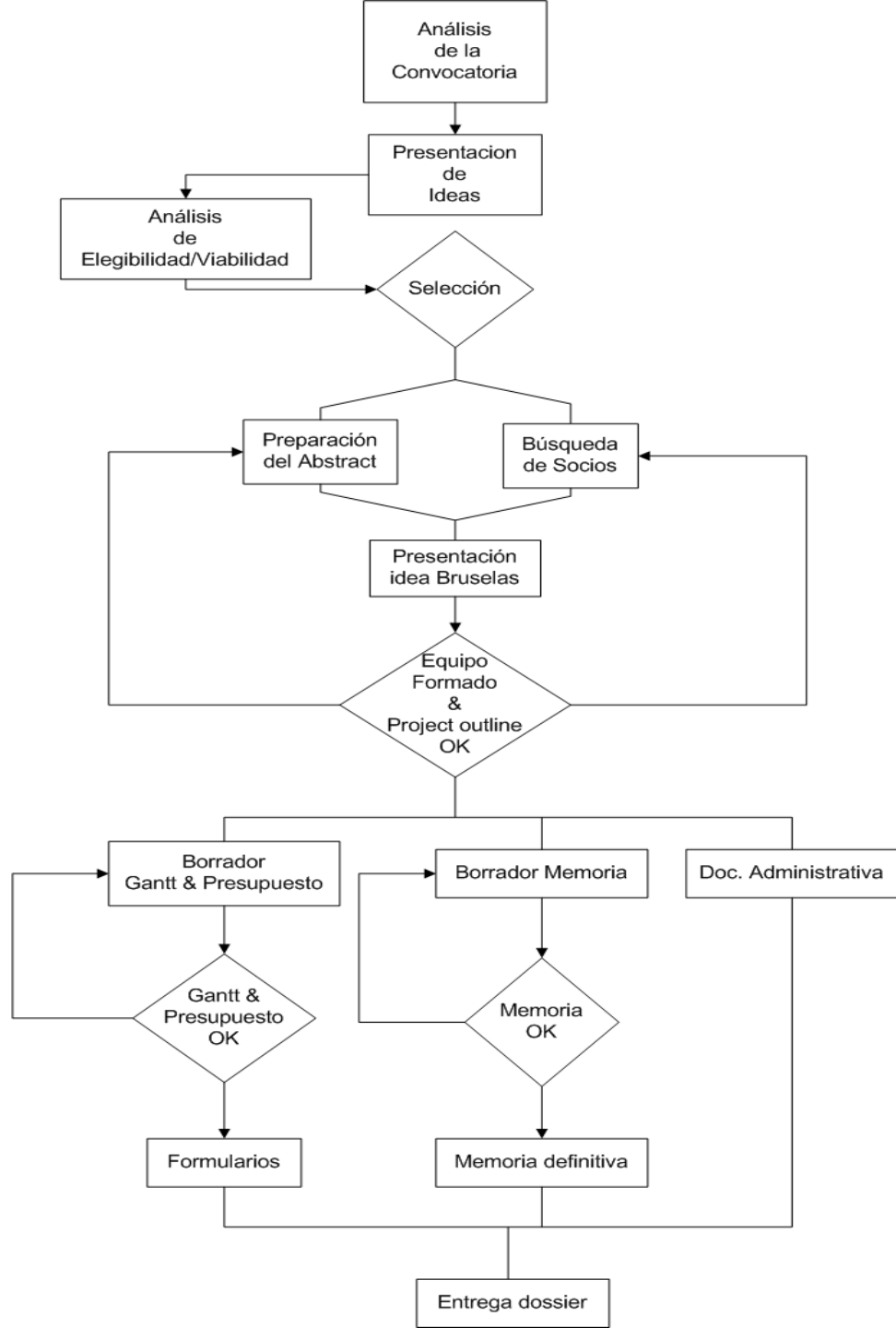
**Miguel Ángel Urrutia** is a Computer Science Engineer with experience developing software and managing development teams since 1995. He has been participated and lead R&D projects in different sectors related to innovation, networking, industry, ICT infrastructures, multimedia, tourism, mobility or IP applications. Currently he is leading the innovation and R&D strategy of the company.

## Proyecto liderado

Fase 1: INICIO

Fase 2: Maduración

Fase 3: Elaboración



## Próximas convocatorias de VIIPM

Programme	Thematic Domain	Official call identifier	Expected publication Date	Expected Deadline
Cooperation	Health	FP7-HEALTH-2012	20 July 2011	Oct - Dec 2011
Cooperation	IMI	4th IMI Call	June 2011	Sept - Oct 2011
Cooperation	FAFB	FP7-KBBE-2012-6	July 2011	open
Cooperation	NMP, ENV, Energy, ICT	FP7-2012-NMP-ENV-ENERGY-ICT-EeB	20 July 2011	Dec 2011
Cooperation	Transport, ICT, NMP, Energy, ENV	FP7-2011-ELECTROCHEMICALSTORAGE	20 July 2011	Dec 2011
Cooperation	NMP	FP7-NMP-2012-LARGE-6	20 July 2011	tbd
Cooperation	NMP	FP7-NMP-2012-SMALL-6	20 July 2011	tbd
Cooperation	NMP	FP7-NMP-2012-SME-6	20 July 2011	tbd
Cooperation	NMP	FP7-NMP-2012-CSA-6	20 July 2011	tbd
Cooperation	Energy	FP7-ENERGY-2012-2	19 July 2011	8 March 2012
Cooperation	Energy	FP7-ENERGY-SMARTCITIES-2012	19 July 2011	1 Dec 2011
Cooperation	ENV	V-2012- one-stage	20 July 2011	tbd
Cooperation	ENV	FP7-ENV-2012- two-stage	20 July 2011	tbd
Cooperation	Transport	SPORT (AAT)-2012-RTD-1	19 July 2011	1 Dec 2011
Cooperation	Transport	FP7-AERONAUTICS and AIR TRANSPORT-2012-RTD-L0	19 July 2011	tbd
Cooperation	Transport	FP7-AERONAUTICS and AIR TRANSPORT (AAT)-2012-RTD-JAPAN	19 July 2011	1 Dec 2011
Cooperation	Transport	FP7-2012-TRANSPORT-ENERGY (Biofuels)	19 July 2011	1 Dec 2011
Cooperation	Transport	FP7-2012- MATERIALS FOR GREEN CARS	19 July 2011	1 Dec 2011

## KBBE – FOOD, AGRICULTURE AND FISHERIES, AND BIOTECHNOLOGY Foreseen deadline: 15 Noviembre 2011

La convocatoria cubre 3 grandes áreas:

1. Recursos biológicos - *Sustainable production and management of biological resources from land, forest and aquatic environment*
2. Alimentación
  - a. Nutrición
  - b. Procesado de alimentos
  - c. Calidad y seguridad alimentarias
  - d. Cadena alimentaria y medio ambiente
3. Biotecnología
  - a. Biotecnología marina
  - b. Biotecnología industrial (bio-products, bio-processes)
  - c. Biotecnología medio ambiental
  - d. Nuevas tendencias en biotecnología

## IMI – INNOVATIVE MEDICINES INITIATIVE Foreseen deadline: 15 Noviembre 2011

Destacamos 2 áreas fundamentalmente:

### 1. Chemistry, Manufacturing and Control

- a) Delivery and targeting mechanisms for biological macromolecules
- b) In vivo predictive biopharmaceutics tools for oral drug delivery
- c) Sustainable Chemistry – delivering medicines for the 21st century

### 2. Technology and molecular disease understanding

- a) Human Induced Pluripotent Stem (hiPS) Cells for drug discovery and safety assessment
- b) Understanding and optimizing binding kinetics in drug discovery

## ENERGY Opens: July 2011

	Indicative budget
ENERGY.2.5: CONCENTRATED SOLAR POWER ENERGY 4.: RENEWABLES FOR HEATING	EUR 18 million
ENERGY 2.3: WIND	EUR 5 million
ENERGY.3: RENEWABLE FUEL PRODUCTION	EUR 15 million
ENERGY.5: CO <sub>2</sub> CAPTURE AND STORAGE TECHNOLOGIES FOR ZERO EMISSION POWER GENERATION ENERGY.6: CLEAN COAL TECHNOLOGIES	EUR 16 million
ENERGY.7: SMART ENERGY NETWORKS	EUR 20 million

*Ejemplo de área temática transversal*

<b>Theme / Activity / Area</b> implementing jointly 'The ocean of tomorrow' Location of the call and topics descriptions	<b>Topics called</b>	<b>Funding Scheme</b>
<b>Theme 2 – Food, Agriculture and Fisheries, and Biotechnology</b> Area 2.1.5 Call "The ocean of tomorrow" – Joining research forces to meet challenges in ocean management	OCEAN.2011-1 Multi-use offshore platforms	Collaborative Project  Max requested EU contribution per proposal: EUR 14 000 000
<b>Theme 5 – Energy</b> Area ENERGY.10.1 Call "The ocean of tomorrow" – Joining research forces to meet challenges in ocean management  <b>Theme 6 – Environment (including                      climate change)</b> Area 6.2.2.2 Call "The ocean of tomorrow" – Joining research forces to meet challenges in ocean management	OCEAN.2011-2 Marine microbial diversity – new insights into marine ecosystems functioning and its biotechnological potential	Collaborative Project (large scale integrating project)  Max requested EU contribution per proposal: EUR 9 000 000
<b>Theme 7 – Transport (including                      Aeronautics)</b> Activity 7.2.8 Call "The ocean of tomorrow" - Joining research forces to meet challenges in ocean management	OCEAN.2011-3 Assessing and predicting the combined effects of natural and human-made pressures in the Mediterranean and the Black Sea in view of their better governance	Collaborative Project (large scale integrating project) for specific cooperation actions (SICA) dedicated to international cooperation partner countries  Max requested EU contribution per proposal: EUR 13 000 000

## Convocatorias específicas para PYMEs

1. PROGRAMA EUROSTARS
2. PROGRAMA RESEARCH FOR THE BENEFIT OF SMEs
3. PROGRAMA MARIE CURIE - IAPP

15% PARA PYMES (OBJETIVO UE)

COOPERACIÓN (32.413)	
1. Salud (6.100)	
2. Alimentación, agricultura y pesca, y biotecnología (1.935)	
3. Tecnologías de la información y las comunicaciones (9.050)	
4. Nanotecnologías, nanomateriales y producción (3.475)	
5. Energía (2.350)	
6. Medio ambiente (incluido el cambio climático) (1.890)	
7. Transporte (incluida la aeronáutica) (4.160)	
8. Ciencias socioeconómicas y humanidades (623)	
9. Espacio (1.430)	
10. Seguridad (1.400)	
<b>IDEAS (7.510)</b>	<b>Consejo Europeo de Investigación</b>
<b>PERSONAS (4.750)</b>	<b>Acciones Marie Curie</b>
<b>CAPACIDADES (4.097)</b>	Infraestructuras de investigación (1.715)
	Investigación en beneficio de las PYME (1.336)
	Regiones del conocimiento (126)
	Potencial de investigación (340)
	La ciencia en la sociedad (330)
	Desarrollo Coherente de las Políticas de Investigación (70)
	Actividades de cooperación internacional (180)
<b>Acciones no nucleares del Centro Común de Investigación (1.751)</b>	

## Programa Eurostars – 22 de Septiembre 2011

EUROSTARS ayudará a las PYME que realicen actividades de I+D a desarrollar **proyectos transnacionales orientados al mercado**. EUROSTARS pretende apoyar a las PYME intensivas en I+D:

1. Creando un mecanismo europeo sostenible de soporte a estas organizaciones.
2. Alentando a crear actividades económicas basadas en los resultados de esa I+D y a introducir productos, procesos y servicios en el mercado más rápidamente.
3. Promoviendo el desarrollo tecnológico y empresarial y la internacionalización de dichas empresas.
4. Asegurando la financiación pública de los participantes en los proyectos.

Dichos proyectos deben representar una ruptura con el estado del arte técnico y **un reto comercial tales que permitan a estas empresas dar un salto cualitativo importante en su posición en el mercado.**

## Programa Eurostars – 22 de Septiembre 2011

Tipos de proyectos:

1. Se trata de una convocatoria abierta en cuanto a las tecnologías a plantear.
2. El coordinador del consorcio y líder debe ser una empresa catalogada como “PYME intensiva en I+D”.
3. Al menos el 50% del presupuesto del proyecto debe estar asociado a “PYMES intensivas en I+D”. Ningún país ni socio superará el 75%.
4. Consorcio mínimo de al **menos 2 socios europeos**
5. La duración no debe exceder los 3 años.
6. Los resultados habrán de introducirse en mercado en menos de 2 años tras la finalización.

CONDICIONES DE FINANCIACIÓN: hasta el 45%

## Programa RBSMEs – Diciembre 2011

Dar soporte a las PYMES innovadoras para solventar sus problemas/necesidades tecnológicas (comunes o complementarios) para aumentar su competitividad mediante la subcontratación de la I+D a terceros.

- DESARROLLAR NUEVOS PRODUCTOS, PROCESOS O SERVICIOS CON POTENCIAL DE MERCADO PARA LAS PYMES DEL PROYECTO
- Y UNA ESTRATEGIA ESPECÍFICA PARA SU IMPLEMENTACIÓN EN EL MERCADO.

### ***¿QUÉ OBTIENEN LAS PYMES EN ESTOS PROYECTOS?***

1. Mejora conocimientos tecnológicos.
2. Se da a conocer a nuevos mercados y/o clientes y amplía sus redes de contactos.
3. Obtiene una tecnología-producto-servicio que le resuelve sus necesidades sin poner dinero propio para llevar a cabo dicho desarrollo.
4. Se queda con los derechos de explotación de la tecnología-producto-servicio para beneficio de todos sus asociados.

## Programa RBSMEs – Diciembre 2011

### *Tipos de proyectos*

- Se trata de una convocatoria abierta en cuanto a las tecnologías a plantear.
- Consorcio mínimo de al **menos 3 socios PYME europeos y 2 Centros de Investigación**, representando 3 países.
- El papel de las PYMES es:
  - Definen las necesidades de innovación.
  - Participan en la validación y explotación de los resultados.
  - Están en los órganos de decisión del proyecto.
  - La duración no debe exceder los 2 años.
- Los resultados habrán de introducirse en mercado en menos de 2 años tras la finalización.

### *Condiciones de Financiación*

- El presupuesto del proyecto debe estar entre 0,5-1,5 M€.
- Se financian los gastos de gestión al 100% y el resto de los gastos de I+D al 75%



## Marie Curie Industry-Academia Partnerships and Pathways (IAPP)

- **Objetivos:**

1. Promover la **cooperación** entre centros de investigación y Universidades con empresas (principalmente PYMEs), **basándonos en proyectos de investigación conjuntos**. Hablamos de contratación de personas.
2. Estimular la colaboración a largo plazo entre ambos tipos de organizaciones, mediante la **estancia e intercambio de personas**.
3. Diversificar las posibilidades de desarrollo profesional (intercambio cultural, de conocimiento.)

- **¿Quién puede participar?**

- **Al menos 2 organizaciones** (1 commercial and 1 non-commercial) de al menos 2 países miembros de la Unión o país asociado

- **Un proyecto conjunto de I+D y con empaque, que explote capacidades complementarias mediante:**

- Intercambio de conocimiento y experiencia a través de las estancias
- Asistencia a actividades de networking, talleres, conferencias,
- Acciones de formación
- La contratación opcional de personal ajeno a las entidades participantes



- **Tamaño de los consorcios:** Siendo el mínimo 2, se busca que los proyectos tengan cierta dimensión. Entorno a 5 participantes.
- **Duración:** Entre 36 y 48 meses.
- **Área temática:** Está abierto a cualquier campo científico-tecnológico
- **Costes elegibles:**
  - Sueldo mensual de la persona
  - Costes adicionales de cargas familiares
  - Formación, viajes y participación en talleres, conferencias internacionales, etc.
  - Actividades de gestión del proyecto (límite máximo 7%)
  - Costes indirectos (máximo 10%)
  - Equipamiento (solo en el caso de las PYME) (máximo 10% del total)

**INTENSIDAD DE LA AYUDA: 100% DEL PRESUPUESTO**

## Contacto

**Francisco Buján**

Mob. +34 607 407 405

e-mail: [fbujan@carsa.es](mailto:fbujan@carsa.es)

**Cristina de la Maza**

Mob. +34 607 407 404

e-mail: [cmaza@carsa.es](mailto:cmaza@carsa.es)

[www.carsa.es](http://www.carsa.es)

*Muchas  
Gracias*